



EVROPSKÁ UNIE  
Evropské strukturální a investiční fondy  
Operační program Doprava

Ministerstvo dopravy  
Státní fond dopravní  
infrastruktury



			SOUPRAVA Č.
REVIZE Č.	DATUM	ZMĚNA	


ZHOTOVITEL: Společnost SUBO-SAGASTA-AF-CITYPLAN pro DUSP+PDPS+AD "Modernizace ŽST Jihlava město"

Společník 1 (vedoucí společnosti):

Společník 2:

Společník 3:



OBJEDNATEL:	 Správa železnic, státní organizace, Dílčeděná 1003/7, 110 00 Praha 1 Stavební správa východ (organizační jednotka)	tel. : +420 972 625 804 E-mail: sudop@sudop-brno.cz
PROFESNÍ SKUPINA:	33 ŽIVOTNÍ PROSTŘEDÍ	VEDOUcí PROF. SKUPINY Mgr. Gabriela Růžicková
ODPOVĚDNÝ PROJ. ZAKÁZKY Ing. Jiří Pelc Ing. Lubomír Beňák	ODPOVĚDNÝ PROJ. PS, SO Ing. Hana Puczková	NAVRHL, VYPRACOVAL Ing. Hana Puczková
KRAJ: Vysočina	POVĚŘENÝ OÚ: Jihlava	KONTROLOVAL Mgr. Gabriela Růžicková
Modernizace ŽST Jihlava město Vliv stavby na životní prostředí a jeho ochrana		STUPEŇ: DUSP
		ZAK. ČÍSLO 19094-01-1020
Lesní příloha		ARCH. ČÍSLO 2020110860
		MĚŘITKO POČET FORMÁTŮ
		DATUM: 12/2020
		ČÁST B.6
		PŘÍLOHA 5

# **„Modernizace ŽST Jihlava město“**

## *B.6.5 Lesní příloha*

*stupeň projektové dokumentace:  
dokumentace pro společné povolení*

**Objednatel:** Správa železnic, státní organizace  
Stavební správa východ  
Nerudova 1, 779 00 Olomouc

**Projektant:** SUDOP Brno spol. s r.o.  
Kounicova 26, 611 36 Brno

**Zpracovatel:** Ing. Hana Puczoková  
Ing. Petra Gottwaldová

**Brno, prosinec 2020**

## **OBSAH:**

<b>1. ZÁKLADNÍ ÚDAJE .....</b>	<b>2</b>
1. ZÁKLADNÍ ÚDAJE .....	3
1.1. <i>Přehledná situace stavby</i> .....	3
1.2. <i>Umístění stavby</i> .....	3
1.3. <i>Účel stavby a stručný popis technického řešení</i> .....	3
2. POŽADAVKY NA ZÁBOR PUPFL .....	4
2.1. <i>ZÁBOR PUPFL</i> .....	4
3. DOTČENÍ POZEMKŮ PUPFL VE VZD. 50M OD HRANICE STAVBY (OP LESA) .....	4
4. MAPOVÉ PŘÍLOHY – SITUACE ZÁBORŮ PUPFL 1:1000 .....	8

## **SEZNAM TABULEK:**

Tabulka 1: Seznam k.ú. ....	3
Tabulka 2: Lesní pozemky sousedící s drážním pozemkem (práce v OP lesa - 50 m) .....	4
Tabulka 3: Seznam lesních pozemků (OP lesa) s údaji dle KN .....	5

## **1. ZÁKLADNÍ ÚDAJE**

<b>Název stavby:</b>	<b>Modernizace ŽST Jihlava město</b>
<b>Umístění stavby:</b>	Kraj: Vysočina obec s rozšířenou působností: Jihlava trať č. 225 Havlíčkův Brod – Veselí nad Lužnicí úsek km 90,060 – 91,545 a kabelové výběhy do žst. Jihlava a žst. Rantířov
<b>Investor:</b>	Správa železnic, s.o., Dlážďená 1003/7, 11000 Praha 1 Stavební správa východ, Nerudova 1, 772 58 Olomouc
<b>Projektant:</b>	SUDOP Brno spol. s r.o., Kounicova 26, 611 36 Brno
<b>Stupeň dokumentace:</b>	Dokumentace pro společné povolení
<b>Realizace stavby:</b>	08/2021 až 06/2023

## 1. ZÁKLADNÍ ÚDAJE

### 1.1. PŘEHLEDNÁ SITUACE STAVBY



### 1.2 UMÍSTĚNÍ STAVBY

Stavba je situována na území **kraje Vysočina**. Stavba se dotýká těchto katastrálních území a obcí s rozšířenou působností:

**Tabulka 1: Seznam k.ú.**

ORP	obec	katastrální území	číslo k.ú.
Jihlava	Jihlava	Jihlava	659673
		Horní Kosov	643084
		Hruškové dvory	648698
	Rantířov	Rantířov	739316

### 1.3 ÚČEL STAVBY A STRUČNÝ POPIS TECHNICKÉHO ŘEŠENÍ

Stavba Modernizace ŽST Jihlava město na trati Veselí nad Lužnicí – Jihlava zajistí zvýšení spolehlivosti a bezpečnosti provozu s dosažením kvalitativně vyšších technických parametrů infrastruktury. Pro cestující veřejnost stanice přinese vyšší standard služeb nabízených dopravci, který se projeví zejména vyšším stupněm bezpečnosti, pohodlí a rychlosti dopravy.

Účelem stavby je uvést stanici do stavebnětechnického a provozního stavu tak, aby mohla plnit nároky plynoucí z vazby na integrovaný systém veřejné dopravy. Součástí stavby je vybudování nových bezbariérových nástupišť a veškerého zázemí pro cestující v nové výpravní budově, která má rovněž sloužit pro Centrální dopravní terminál (CDT) Jihlava. Vybudováním obou staveb se železniční stanice stane přestupním terminálem mezi železniční, autobusovou, městskou hromadnou, individuální i cyklistickou dopravou. Výhodná poloha budoucího dopravního terminálu bude splňovat základní předpoklady hlavní stanice osobní dopravy v krajském městě kraje Vysočina.

Návrh řešení je podrobně popsán v samostatné části dokumentace B.2 Celkový popis stavby.

Jedná se o stavbu železniční infrastruktury – modernizace stávající železniční stanice Jihlava město. Rozsah stavby je dán kolejovými úpravami: km **90,060 – km 91,545** tratě č. 225 Veselí nad Lužnicí – Jihlava. Kabelové trasy budou pokračovat i za tento úsek do žst. Rantířov a žst. Jihlava.

## **2. POŽADAVKY NA ZÁBOR PUPFL**

### **2.1 ZÁBOR PUPFL**

Stavba bude probíhat mimo lesní pozemky, tudíž si nevyžádá žádné zábory pozemků určených k plnění funkce lesa.

## **3. DOTČENÍ POZEMKŮ PUPFL VE VZD. 50M OD HRANICE STAVBY (OP LESA)**

Modernizace ŽST Jihlava je mimo dosah ochranného pásma lesa. Kabelová trasa do obce Rantířov bude pokládána na pozemcích dráhy do drážního tělesa, které prochází ochranným pásmem lesa. Lesní pozemky se v úseku rekonstrukce nacházejí převážně v k. ú. Rantířov a v k. ú. Horní Kosov, v k. ú. Jihlava se jedná o menší roztroušené plochy lesa.

Do ochranného pásma lesa, které je dle zák. č. 289/1995 Sb., o lesích, vymezeno do vzdálenosti 50m od hranice lesních pozemků, zasahuje stavba v následujících úsecích:

**Tabulka 2: Lesní pozemky sousedící s drážním pozemkem (práce v OP lesa - 50 m)**

<b>ORP / k.ú.</b>	<b>žkm</b>	<b>vzdálenost [m]</b>	<b>lokalizace</b>
<b>Jihlava</b>			
<i>Rantířov</i>	85,2-85,7	0	levostranně
<i>Horní Kosov</i>	85,7-86,0	30	levostranně
	86,0-87,3	0	oboustranně
<i>Jihlava</i>	87,3	0	pravostranně
	88,5-89,3	0	levostranně
	88,6-89,0	0	pravostranně
	89,95-90,1	0	levostranně

Již při současném provozu je dle zák. č. 266/1994 Sb. nutné udržovat porosty dřevin rostoucích v obvodu dráhy a v ochranném pásmu dráhy v takovém stavu, aby parametry jejich nadzemních částí nedosáhly hodnot dopadových vzdáleností od krajní koleje, tj. v případě možného svého pádu nebo pádu nadzemních částí nezasáhly do průjezdného průřezu TK a nebyly zdrojem potenciálního ohrožení bezpečného provozování drážní dopravy. Veškeré činnosti v tomto území je nezbytné provádět tak, aby prostor přilehlých lesních pozemků byl v co nejmenší míře zasažen, především s ohledem na vzrostlé dřeviny a půdní kryt.

Seznam lesních pozemků a vlastníků lesních pozemků, do jejichž ochranného pásma stavba zasáhne, je uveden v *tabulce č.3*.

**Tabulka 3: Seznam lesních pozemků (OP lesa) s údaji dle KN**

**ORP: Jihlava**

*Obec: Rantířov, Katastrální území: Rantířov*

<b>žkm</b>	<b>Parcelní číslo</b>	<b>Výměra (m<sup>2</sup>)</b>	<b>Druh pozemku</b>	<b>List vlastnictví</b>	<b>Vlastník - adresa</b>
85,3-85,7	<b>58/3</b>	13688	lesní pozemek	<b>171</b>	Šašek Vladimír Ing., č. p. 4, 58841 Rantířov
85,7	<b>64/1</b>	1165	lesní pozemek	<b>171</b>	Šašek Vladimír Ing., č. p. 4, 58841 Rantířov
86,25	<b>624</b>	9003	lesní pozemek	<b>171</b>	Šašek Vladimír Ing., č. p. 4, 58841 Rantířov

**ORP: Jihlava**

*Obec: Jihlava, Katastrální území: Horní Kosov*

<b>žkm</b>	<b>Parcelní číslo</b>	<b>Výměra (m<sup>2</sup>)</b>	<b>Druh pozemku</b>	<b>List vlastnictví</b>	<b>Vlastník - adresa</b>
85,65 – 86,46 L	1331/19	56 340	lesní pozemek	10001	Statutární město Jihlava, Masarykovo náměstí 97/1, 58601 Jihlava
85,95 – 86,42 L	1365/1	12 414	lesní pozemek	509	Šlígł Bohuslav, Letní 18/3, Horní Kosov, 58601 Jihlava
86,10 – 86,41 P	1375/2	12 477	lesní pozemek	509	Šlígł Bohuslav, Letní 18/3, Horní Kosov, 58601 Jihlava
86,12 – 86,22 L	1365/2	180	lesní pozemek	509	Šlígł Bohuslav, Letní 18/3, Horní Kosov, 58601 Jihlava
86,25 P	1375/8	3101	lesní pozemek	538	Šašek Vladimír Ing., č. p. 4, 58841 Rantířov
86,3 - 86,4 P	1375/7	1249	lesní pozemek	538	Šašek Vladimír Ing., č. p. 4, 58841 Rantířov
86,40 – 86,54 P	1375/1	13 927	lesní pozemek	2126	Nechvátal Luděk Ing., Hosov 46, 58601 Jihlava
86,42 – 86,47 L	1365/3	718	lesní pozemek	2126	Nechvátal Luděk Ing., Hosov 46, 58601 Jihlava
86,42 – 86,49 L	1331/20	169	lesní pozemek	671	Lesy ČR, s.p., Přemyslova 1106/19, Nový Hradec Králové, 50008 Hradec Králové
86,46 – 86,50 L	1331/16	113	lesní pozemek	10001	Statutární město Jihlava, Masarykovo náměstí 97/1, 58601 Jihlava
86,46 – 86,54 L	1331/17	8 632	lesní pozemek	10001	Statutární město Jihlava, Masarykovo náměstí 97/1, 58601 Jihlava
86,47 – 86,55 L	1331/15	1 015	lesní pozemek	671	Lesy ČR, s.p., Přemyslova 1106/19, Nový Hradec Králové, 50008 Hradec Králové
86,51 – 86,57 P	1375/3	453	lesní pozemek	671	Lesy ČR, s.p., Přemyslova 1106/19, Nový Hradec Králové, 50008 Hradec

					Králové
86,52 – 86,53 P	1381/6	323	lesní pozemek	2126	Nechvátal Luděk Ing., Hosov 46, 58601 Jihlava
86,53 – 86,64 P	1381/9	16 226	lesní pozemek	2126	Nechvátal Luděk Ing., Hosov 46, 58601 Jihlava
86,55 – 86,66 L	1331/13	2 193	lesní pozemek	10001	Statutární město Jihlava, Masarykovo náměstí 97/1, 58601 Jihlava
86,55 – 86,66 L	1331/14	5 321	lesní pozemek	10001	Statutární město Jihlava, Masarykovo náměstí 97/1, 58601 Jihlava
86,55 P	1376	6411	lesní pozemek	1166	SJM Nevrkla Petr JUDr. a Nevrklová Ivana, Sládkova 4553/22, 58601 Jihlava
86,55 P	1381/7	6859	lesní pozemek	2126	Nechvátal Luděk Ing., Hosov 46, 58601 Jihlava
86,56 – 86,59 P	1381/5	92	lesní pozemek	2126	Nechvátal Luděk Ing., Hosov 46, 58601 Jihlava
86,58 – 86,65 P	1381/4	442	lesní pozemek	10001	Statutární město Jihlava, Masarykovo náměstí 97/1, 58601 Jihlava
86,6 P	1378/1	13554	lesní pozemek	990	LANDWEALTH CZ s.r.o., Heroltice 65, 58601 Jihlava
86,64 – 86,65 P	1381/10	1 003	lesní pozemek	2126	Nechvátal Luděk Ing., Hosov 46, 58601 Jihlava
86,64 – 86,68 P	1381/3	1 142	lesní pozemek	10001	Statutární město Jihlava, Masarykovo náměstí 97/1, 58601 Jihlava
86,65 – 86,99 P	1381/1	11 238	lesní pozemek	671	Lesy ČR, s.p., Přemyslova 1106/19, Nový Hradec Králové, 50008 Hradec Králové
86,66 – 87,03 L	1331/11	25 206	lesní pozemek	10001	Statutární město Jihlava, Masarykovo náměstí 97/1, 58601 Jihlava
86,99 – 87,06 L	1331/8	10856	lesní pozemek	2126	Nechvátal Luděk Ing., Hosov 46, 58601 Jihlava
87,02 – 87,07 L	1331/10	553	lesní pozemek	671	Lesy ČR, s.p., Přemyslova 1106/19, Nový Hradec Králové, 50008 Hradec Králové
87,06 – 87,16 L	1331/7	8022	lesní pozemek	2126	Nechvátal Luděk Ing., Hosov 46, 58601 Jihlava
87,07 – 87,08 L	1331/9	72	lesní pozemek	2126	Nechvátal Luděk Ing., Hosov 46, 58601 Jihlava
87,11 – 87,16 L	1331/6	1486	lesní pozemek	990	LANDWEALTH CZ s.r.o., Heroltice 65, 58601 Jihlava
87,12 – 37,32L	1325/1	32 876	lesní pozemek	990	LANDWEALTH CZ s.r.o., Heroltice 65, 58601 Jihlava
87,15 – 87,16 L	1331/22	41	lesní pozemek	671	Lesy ČR, s.p., Přemyslova 1106/19, Nový Hradec Králové, 50008 Hradec Králové
87,29 – 87,30 L	1325/2	54	lesní pozemek	990	LANDWEALTH CZ s.r.o., Heroltice 65, 58601 Jihlava
87,30 – 87,31 L	1327/2	107	lesní pozemek	990	LANDWEALTH CZ s.r.o., Heroltice 65, 58601 Jihlava

**ORP: Jihlava**

**Obec: Jihlava**

**Katastrální území: Jihlava**

<b>žkm</b>	<b>Parcelní číslo</b>	<b>Výměra (m<sup>2</sup>)</b>	<b>Druh pozemku</b>	<b>List vlastnictví</b>	<b>Vlastník - adresa</b>
86,68 – 88,90 P	5738	2 412	lesní pozemek	5485	Lesy ČR, s.p., Přemyslova 1106/19, Nový Hradec Králové, 50008 Hradec Králové
88,45 – 88,87 L	5737	6 927	lesní pozemek	5485	Lesy ČR, s.p., Přemyslova 1106/19, Nový Hradec Králové, 50008 Hradec Králové
88,5 L	5742	1146	lesní pozemek	5485	Lesy ČR, s.p., Přemyslova 1106/19, Nový Hradec Králové, 50008 Hradec Králové
88,52 – 80,20 L	5735	22 594	lesní pozemek	5485	Lesy ČR, s.p., Přemyslova 1106/19, Nový Hradec Králové, 50008 Hradec Králové
88,78 – 88,89 L	5736	2554	lesní pozemek	5485	Lesy ČR, s.p., Přemyslova 1106/19, Nový Hradec Králové, 50008 Hradec Králové
88,95 – 89,20 L	5733	2301	lesní pozemek	5485	Lesy ČR, s.p., Přemyslova 1106/19, Nový Hradec Králové, 50008 Hradec Králové
89,93 – 90,01 L	5664/1	1145	lesní pozemek	5485	Lesy ČR, s.p., Přemyslova 1106/19, Nový Hradec Králové, 50008 Hradec Králové
89,93 – 90,7 L	5663/1	4649	lesní pozemek	5485	Lesy ČR, s.p., Přemyslova 1106/19, Nový Hradec Králové, 50008 Hradec Králové
89,98 – 90,00 L	5666	1 547	lesní pozemek	5485	Lesy ČR, s.p., Přemyslova 1106/19, Nový Hradec Králové, 50008 Hradec Králové









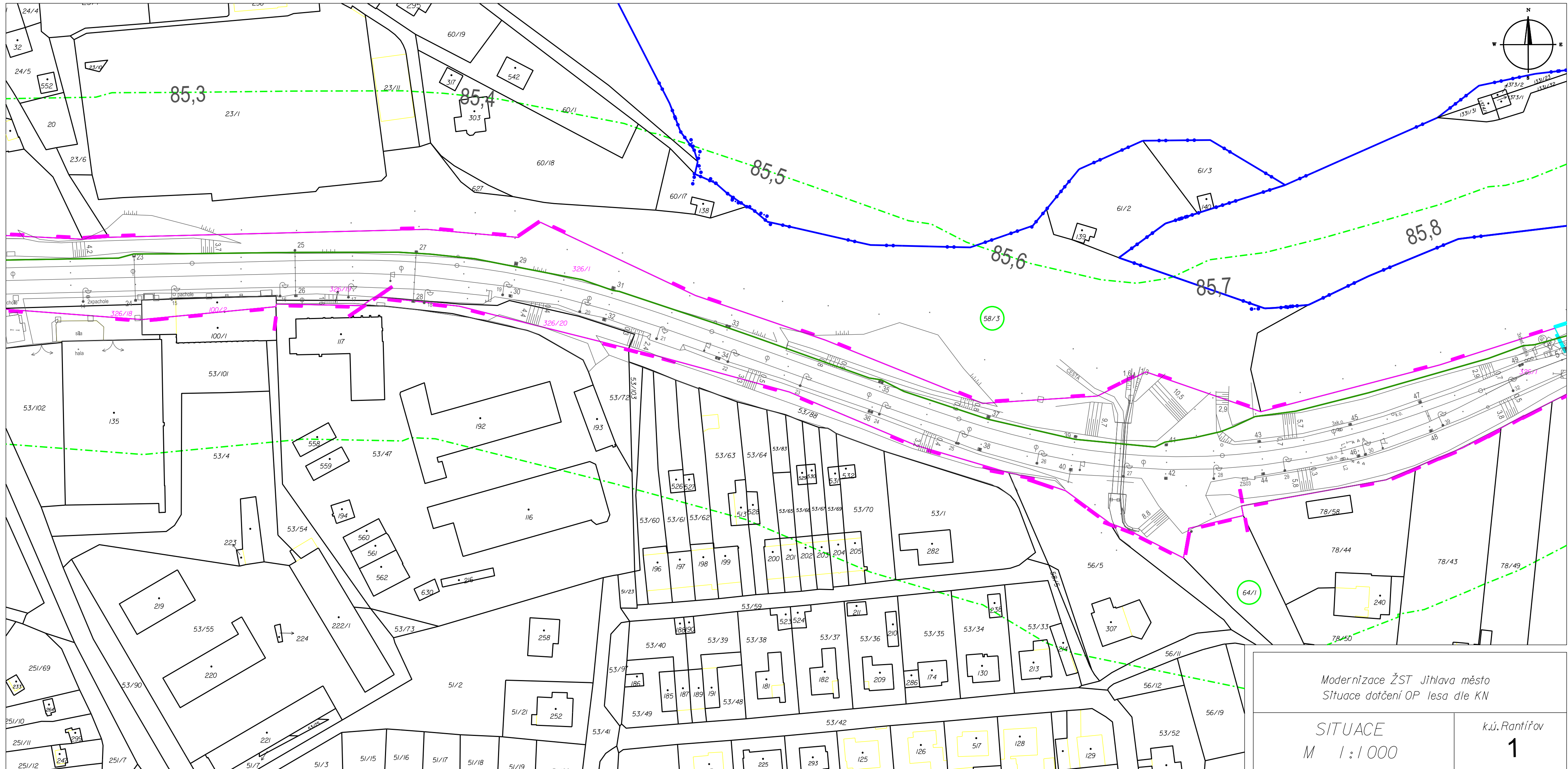
#### **4. MAPOVÉ PŘÍLOHY – SITUACE ZÁBORŮ PUPFL 1:1000**

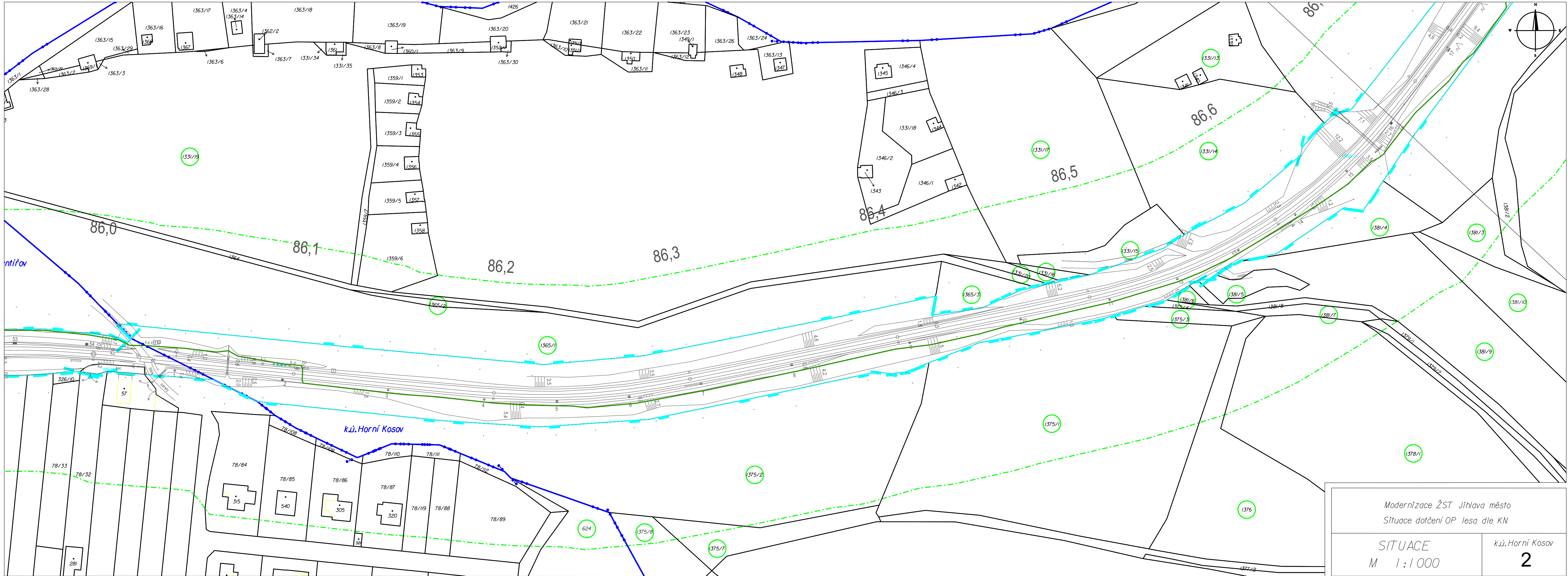
**Výkres: Situace PUPFL 1 : 1 000**

**část 1 až 5**

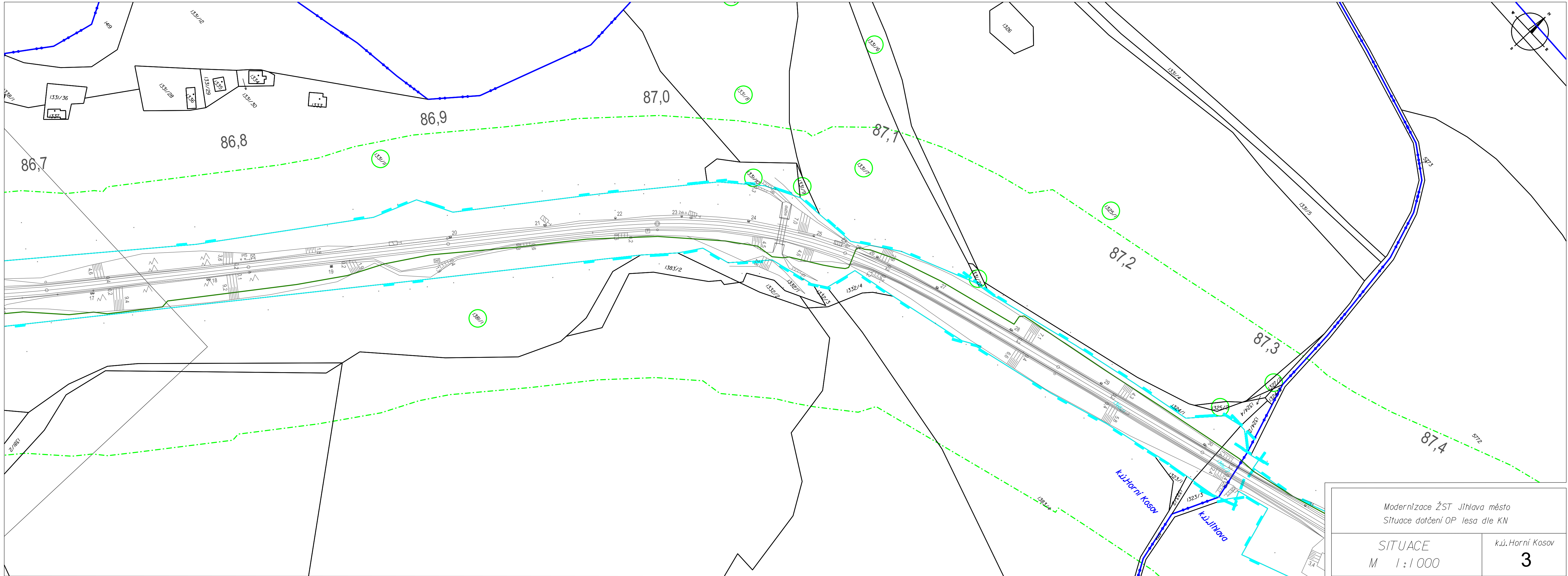
#### LEGENDA :

	<i>hranice - katastr nemovitostí</i>
	<i>hranice katastrál.území</i>
	<i>hranice drážního pozemku / SŽ</i>
	<i>hranice drážního pozemku / ČD</i>
	<i>parcela PUPFL dle KN do 50m od stavby</i>
	<i>orientační vyznačení OP lesa / do 50m od stavby</i>









Modernizace ŽST Jihlava město  
Situace dotčení OP lesa dle KN

SITUACE  
M 1 : 1 000

k.ú. Horní Kosov  
3

